

かでなけんてい（上 級） _____ 年 名前 _____

1、これはわが町の偉大な先人野國總管さまのぞうです。總管様以外に



5名答えよ、屋良城主の

おおかわあじ

天下取りで時代の風雲児

あまわり

空手の奥義を極めたチャンミー事

きゃん ちょうとく

琉球古典音楽の大いなる道しるべと謳われた

こうち かめちよ

と

おくま せいせい

誇れるわが町の偉人である。

2、右の写真はかでなの公式キャラクターです。

なまえは

のぐに いもっち

で誕生日は

である。

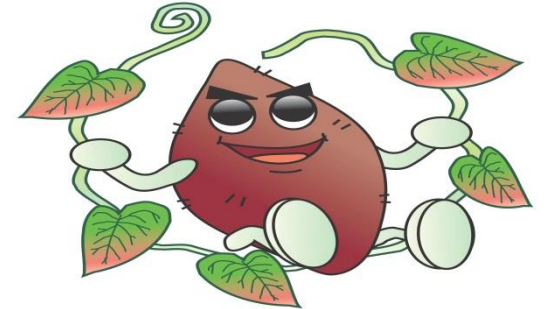
両手に

かづら

をもち、からだは

かんしょ (いも)

からできている



3、このたてものは、ロータリープラザといい建物の中には

1階に

たいようがくどう

3階に

かでなちょうりつがいごじゅく

5階に

しちょうかくしつ・学習室



2階に

中央公民館

4階に

かでなちょうとしょかん

6階に

けんこうぞうしんせんたー

が併設されている。

4、この写真は大蛇伝説で知られる



やら むるち

である。組踊りの「孝行の巻」で演じられ有名である。

5、この憲章記念碑は、



けいびんてつどう かで
なえき

の終始発駅の記念碑である。

6、この橋の名は



ひじゃばし

といい、昔は

いし 造り

であった。水門も

5 門

備え、優美な姿で有名だった。

7、右の写真は、町の先人 ⇒
(のぐに そうかんさま) の
お墓で、(かでなマリーナ) の
中に位置する。



7、この写真は、旧字 (せんばる)
に伝わる伝統の (せんばるエイサー)
といい (男性) のみで踊ること
で有名、町指定無形文化財である。



8、この写真は旧字 (のざと) に伝統として伝わる ⇒
(のざと みちいりく) という演舞で町指定無形文化財である。

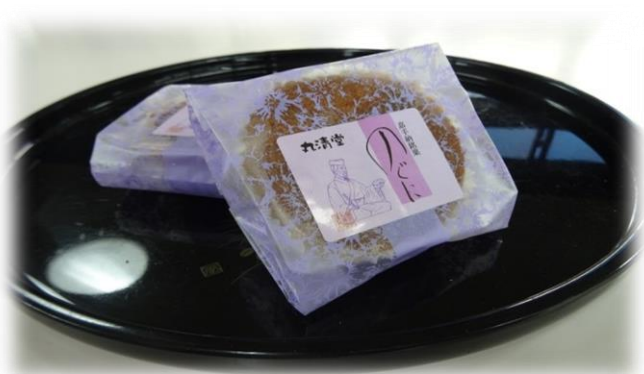




9、この写真は、旧字（ やら ぶらく ）に伝わる伝統文化で（ あやぐ ）という演舞で町指定無形文化財ある。



10、この写真は、屋良ムルチ「大蛇伝説」を基に考案された演舞で（ はくりゅう ）という、嘉手納町（ れんごう 青年 会 ）が、（ のぐに そうかんまつり ）や（ かでなちょう せいじんしき 式 ）等で演舞し、好評である。
今では、他市町村や県主催のイベントへの招待もあり、幅広く活躍している。



11、この写真は、嘉手納町優良特産品で（ のぐに ）というお菓子である。