

# かでなけんてい（上 級） 年 なまえ

1. これはわが町の偉大な先人、野國總管さまの像です。總管さま以外に5名答えよ。



屋良城主の（ ）、天下取りで時代の風雲児（ ）、  
空手の奥義を極めたチャンミーこと（ ）、  
琉球古典音楽の大いなる道しるべとうたわれた（ ）と（ ）  
の5名が誇れるわが町の偉人である。



2. 右の写真はかでなの公式キャラクターです。

なまえは（ ）で、誕生日は（ ）である。  
両手に（ ）をもち、からだは（ ）からできている。

3. このたてものは、ロータリープラザといい、たてものの中には、

1階に（ ）  
3階に（ ）  
5階に（ ）



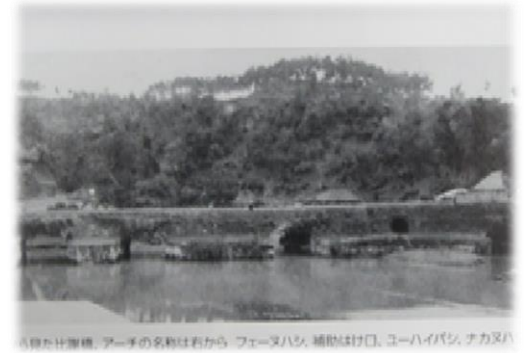
2階に（ ）  
4階に（ ）  
6階に（ ）



4. この写真は、大蛇伝説で知られる（ ）である。  
組踊りの「孝行の巻」で演じられ有名である。



5. この憲章記念碑は、（ ）の終始発駅の記念碑である。



6. この橋の名は（ ひじゃばし ）いい、昔は（ 造り）であった。  
水門も（ 門）備え、優美な姿で有名であった。



7. この写真は、町の先人の（ ）のお墓で、（ ）の中に位置する。



8. この写真は、旧字（ ）に伝わる伝統の（ ）といい、（ 性）のみで踊ることで有名で、町指定無形文化財である。



9. この写真は、旧字（ ）に伝わる伝統の（ ）という演舞で、町指定無形文化財である。



10. 左の写真は、旧字（ ）に伝わる伝統の（ ）という演舞で、町指定無形文化財である。



12. 左の写真は、嘉手納町優良特産品で（ ）というお菓子である。



11. 左の写真は、屋良ムルチ「大蛇伝説」をもとに考案された演舞で、（ はくりゅう ）という。嘉手納町（ ）会が、（ まつり）や（ ）式）等で演舞し、好評である。  
今では、他市町村や県主催のイベントへの招待もあり、幅広く活躍している。